



Leerstand! Vielfältige Nutzungen vorstellbar, Echaznähe



Maße: H 8m x B 10m, und große Räumlichkeiten samt Hof

Material: Verputzte Steine, Holz

Kontakte pro Tag : ruhig



Vielseitig nutzbarer Raum in absoluter Spitzenlage in Fußgängerzone



Maße: variabel je nach Interesse
Material: Glas, Wand gestrichen, Steinboden
Kontakte pro Tag : 5000 Passanten



Leerstand! Möglichkeit im historischen Stadtkern



Maße:

H 0,75m x B 7m x T 1m (Vordach)

H 1,60 m x B 0,80m (Fenster, 4 Stk.)

H 2m x B 2,50m (Schaufenster, 2 Stk)

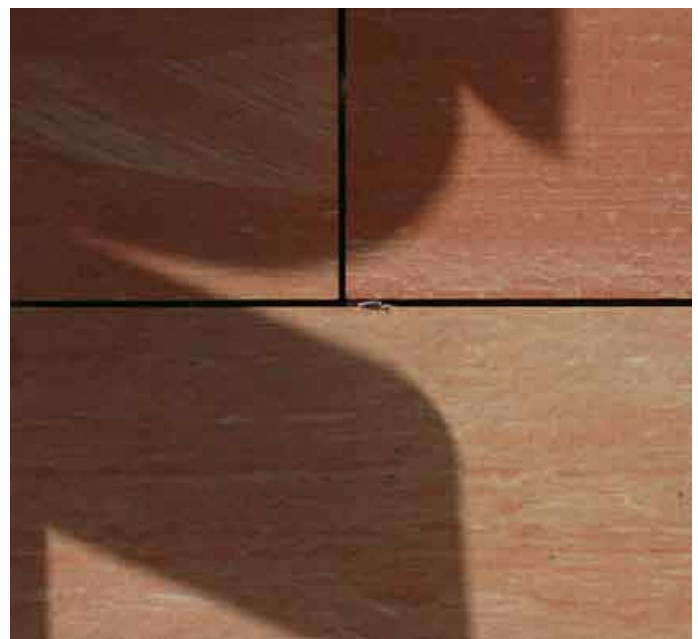
Material: Holz, Glas, Metall, Kunststoff

Kontakte pro Tag : 2000 Fußgänger, 1500

KFZ, 300 Fahrräder



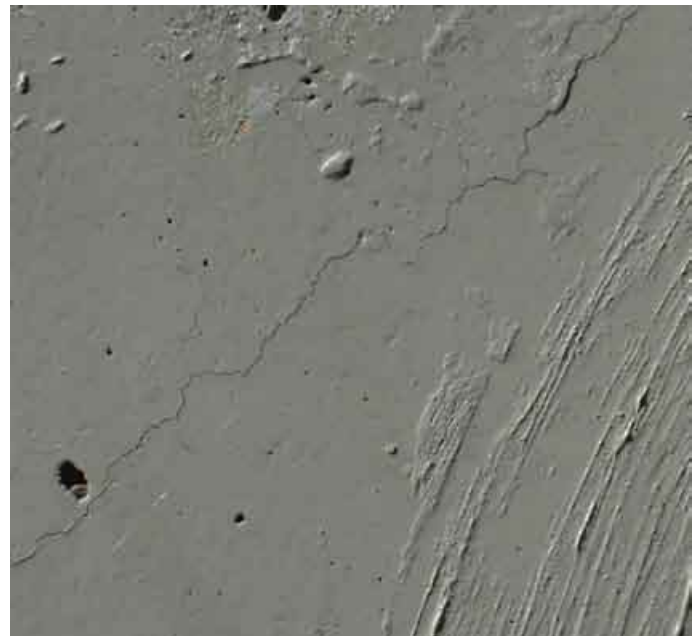
Großzügige, gut präparierte Gelegenheit gegenüber Übernachtungseinrichtung



Maße: variabel bis zu H 20m x B 20m
Material: Natursteinverkleidung
Kontakte pro Tag : 700 Passanten, 1000
KFZ, 250 Radfahrer



Einsteigerobjekt nahe Hauptbahnhof, zentral



Maße: H 4m x B 5m (Wandfläche)
außerdem Metalltür
Material: Beton, Metall, Kunststoff
Kontakte pro Tag :
zahlreiche Buspassagiere
2500 Fußgänger, 1000 Fahrzeuge



Großzügige Freifläche und Parkhausrückwand



Maße: Grundfläche ca. 25m x 40m

Hauswand H 15m x 20m

Material: Sand, Beton, Pflanzen

Kontakte pro Tag : ca. 2000 Fahrzeuge.

2000 Passanten



Aufzug als Teil eines markanten, zylindrischen Gebäudeteiles



Maße: H 2,70m x B 4m
(Aufzug und Rahmen)

Material: Beton verputzt, Metall lackiert und mit Folie beklebt

Kontakte pro Tag : 2500 Passanten, 1500 KFZ, 300 Fahrradfahrer



4er Garage „Standard RT“, gegenüber einer Grundschule



Maße: B 3,05 x 2,40m (pro Garage)
Material: Beton verputzt und gestrichen,
Metallprofile
Kontakte pro Tag : ruhig

prädestiniert für Ihren Beitrag



Unscheinbares Juwel der Innenstadt



Maße: H 8m x B 8m

Material: Mauer rau verputzt

Kontakte pro Tag : 500 Passanten



Toplage, Shopping Flair



Maße: H 2,60m x B 15m
Material: Rauputz
Kontakte pro Tag : 500 Passanten

Was nun?



Bezauberndes Kleinod am Fuße eines Hochhauses, in grüner doch urbaner Wohngegend



Maße Fläche 1: H 2,50m, B 10m

Maße Fläche 2: H 2,20m, B 6m

Material: Beton, rau

Kontakte pro Tag : ruhig, Nutzer der Garage passieren im Berufsverkehr



Kuriosität! Haus z.T. mit Bauholz verkleidet, großes kreatives Potential



Maße: H 12m x B 12m
Material: Holz, Mauer verputzt
Kontakte pro Tag : ca 1000 Passanten, 200 KFZ

Wie könnte dieser Ort in Zukunft aussehen?



Interessantes Flächenangebot am Rathaus Reutlingen mit großer Präsenz, nahe Marktplatz

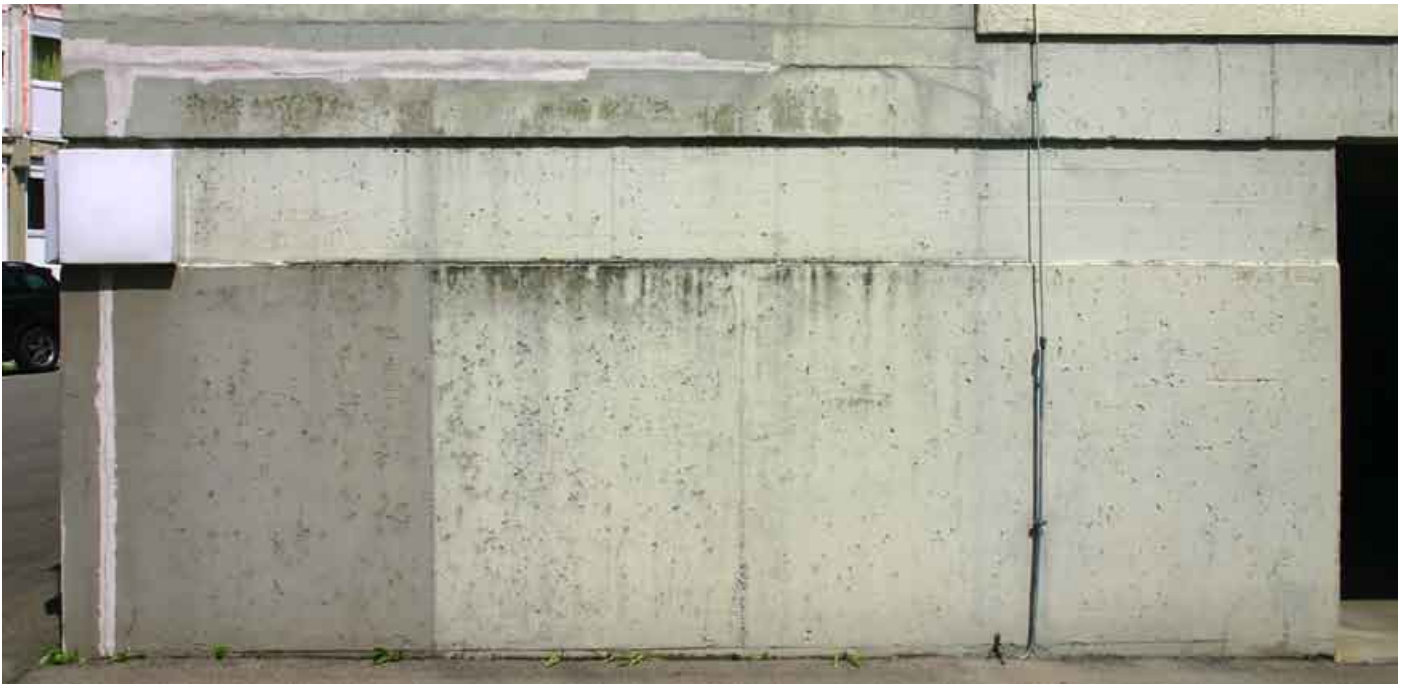


Maße: H 2,75m, B 5,50m

Material: Naturstein

Kontakte pro Tag : 4000 Passanten

Wie könnte dieser Ort in Zukunft aussehen?



Großzügige Flächen für ein großzügiges Engagement, erhabene Erscheinung



Maße: div. Flächen von: H 2,50m, B 5m
bis zu H 3,50, B 10

Material: Beton, rau bzw. grundiert

Kontakte pro Tag : ruhig, Bewohner und
Garagenbenutzer



Attraktiver Fußgängertunnel, hohe Rezeptionsquote insbesondere im Berufsverkehr, aber auch an Wochenende



Maße des angebotenen Teilbereiches:

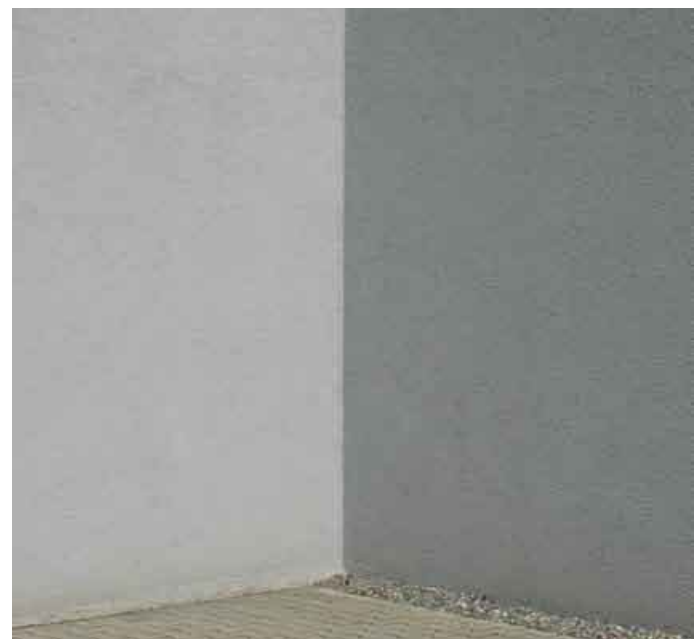
H 2,50, B 3,55

Material: hellgraue Keramikkacheln, Beton
grau gestrichen

Kontakte pro Tag : 3000 Passanten



Helles und ruhiges Objekt mit Abendsonne

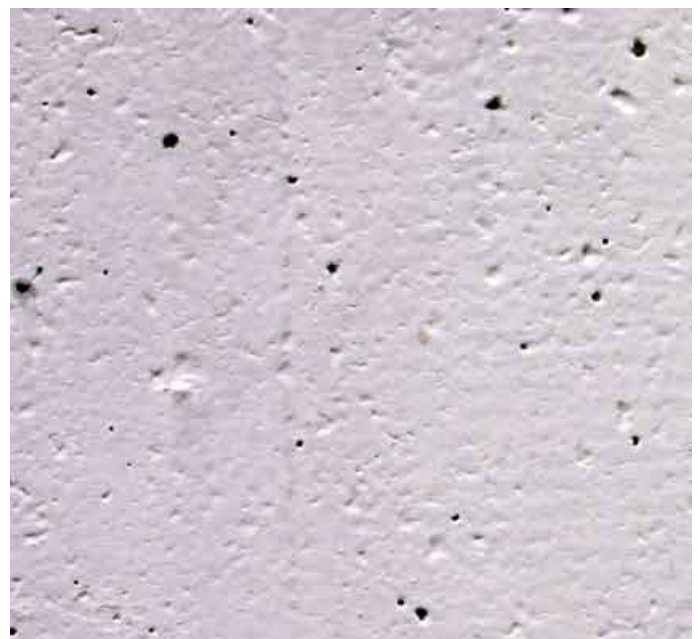


Maße: div. Flächen bis zu H 3,50, B4m
Material: Beton verputzt, gestrichen, gepflasterte Grundfläche
Kontakte pro Tag : 750 Fahrzeuge, 300 Passanten

Wie könnte dieser Ort einmal aussehen?



Gut einsehbares, modernes Apartmenthaus mit Charme, komplett mit Balkons ausgestattet, verkehrsgünstig



Maße:

Balkonelemente je H 1,40m x B 2,20m

Material: Beton gestrichen (flieder/hell)

Kontakte pro Tag (ca.): 10000 Fahrzeuge,
300 Radfahrer, 400 Fußgänger



Garagenreihe, antik „5er“, in unmittelbarer Nähe von Einzelhandelsgeschäften



Maße: H 2,20m x B 2,80m

Material: Holz, lackiert, Farbe blättert stellenweise ab

Kontakte pro Tag : ca. 10000 Fahrzeuge, 400 Radfahrer, 350 Fußgänger



Rahmenstruktur, Topzustand „ready to plug“, Parkidylle mit Cityanschluß



Maße: B 2,30m x H 1,50m
Rahmenstärke: B 4cm, T 8cm
Material: Stahl, Bohrlöcher vorhanden
Kontakte pro Tag : 400 Fußgänger



Unscheinbarer Durchgang wartet auf den Interessenten mit Blick fürs Ganze!



Maße: B 6m x H variabel

Material: Beton, grau grundiert, von Pflanzen umgeben, Jalousien, Metallgitter

Kontakte pro Tag: ruhig, jedoch sichtbar von der Alteburgstr. (während des täglichen Staus)